



3546444745644859
0002100234565431



СБИС 

МАРКИРОВКА vs КОНТРАФАКТ

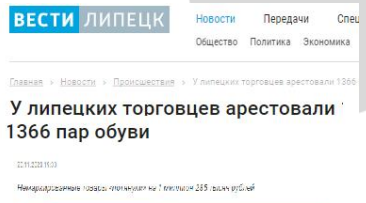
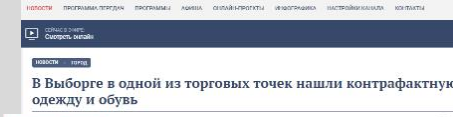
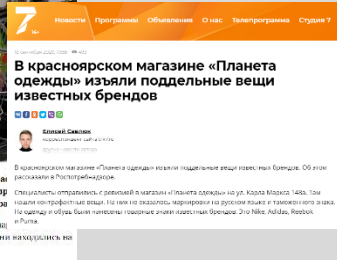
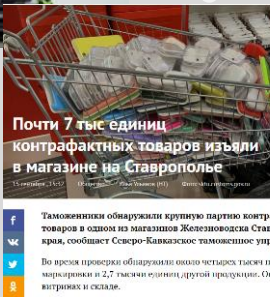
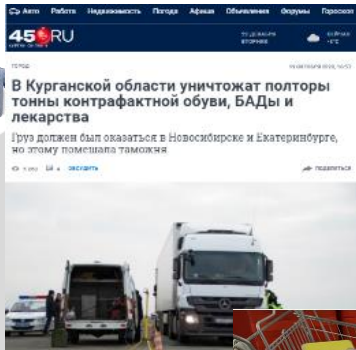
Уже несут убытки из-за контрафакта и нарушения правил маркировки...

ШТРАФ
CONFISCATED



Уже несут убытки из-за контрафакта и нарушения правил маркировки...

ШТРАФ
CONFISCATED



СБИС помогает избежать ошибок на всех этапах



СБИС проверяет состав упаковки и статус кода маркировки в документах.

СБИС **автоматически** проверяет коды:

- после добавления в документ кода маркировки;
- при отправке документа по ЭДО или кодов маркировки по АРІ ГИС МТ;
- при утверждении документа по ЭДО или кодов маркировки по АРІ ГИС МТ.

The screenshot shows the SBISS interface for a document titled "Реализация 17.06.21 № 7417411". The document is associated with the company "Золотое дно, ООО". The document type is "Продажа без вывода из оборота". A modal dialog is displayed in the foreground, indicating that the system is checking the codes in the GTS MT system. The dialog text reads: "Идет проверка кодов в ГИС МТ" and "00:00". The dialog has three buttons: "Повторить", "Отправить без проверки", and "Отмена".

Золотое дно, ООО Отправить ДК Сохранить Провести

Реализация 17.06.21 № 7417411 Маркировка Документы 1 Лента

Покупатель зарегистрирован в ГИС МТ
Эмитент, ООО договор Еще
Тип договора Продажа без вывода из оборота

Маркированная продукция +

	НДС, %
1 А/ш NORDMAN SX-2 6/к 14R 175	20
+ Наименование	

Идет проверка кодов в ГИС МТ
00:00

Повторить Отправить без проверки Отмена

СБИС наглядно покажет ошибку

- «Код нанесен, не введен в оборот»
- «Код принадлежит другому контрагенту»
- «Код списан/Выведен из оборота»
- «Нелегальный код»
- «Отсутствует действующий договор по ТГ»

Золотое дно, ООО ДК Изменить

Реализация 19.05.21 № 66611178 **Маркировка** **Документы** 1 **Лен**

Покупатель зарегистрирован в ГИС МТ
Эмитент, ООО ✓ дог. № 3

Золотое дно, ООО ДК Сохранить **Провести**

Поступление 03.03.21 № 1 **Маркировка** **Документы**

Поставщик
Эмитент, ООО × договор Еще

Тип договора Покупка без вывода из оборота

Маркированная продукция 2 **Подтвердить**

Проверьте

		Кол-во	Коды
1	271 Туфли женские бежевые, Арт К-А18, размер 37	2 шт	✓
2	Тапочки мужские, Арт. 1010-2019/1 размер 40, коричневые	2 7 шт	✓

Без упаковки *lhFP *wbYP *Z7IV *tjOs *eQF *eQC *eQX
*eQA

<< Найти...

СБИС всегда
поможет
разобраться

Взаимодействие с госсистемами

- > ЕГАИС
- > Меркурий
- ▼ Честный знак: ГИС МТ
 - > Готовые решения
 - > Быстрый старт
 - Список маркированных товаров
 - Совместимое оборудование
 - Настройка каталога
 - > Поступление
 - > Импорт
 - > Реализация
 - Экспорт
 - Возврат товара поставщику
 - Возврат товара от покупателя
 - Списание
 - > Выпуск маркированных товаров
 - > Агрегация товаров в транспортную упаковку
 - Перемаркировка товара
 - > Интеграция с 1С
 - > Полезно знать
 - Вопросы и ответы

Вопросы и ответы при работе с Честным знаком

Ошибки при авторизации на портале «Честный знак»

- Не обнаружена электронная подпись

Ошибки сканирования кодов маркировки в документах

- Код маркировки не сканируется в поступлении
- Невозможно выполнить операцию с кодами
- Код не соответствует формату маркировки
- Код маркировки не числится на остатках вашей организации в ГИС МТ
- Код маркировки не зарегистрирован в ГИС МТ
- Не удалось определить наименование по коду маркировки

Ошибки при отправке или получении документов с маркированными товарами

- Документ не отобразился в личном кабинете «Честного знака»
- Контрагент не зарегистрирован в ГИС МТ или не является участником системы маркировки
- Документ подписан невалидным сертификатом
- УПД невалидный
- Документ, по которому выполняется корректировка, не зарегистрирован в ГИС МТ
- Документ с этим номером и датой уже зарегистрирован на Честном Знаке
- Не подписан договор по товарной группе на Честном знаке
- Запрашиваемая операция ограничена правами доступа
- У маркированных товаров указаны не все коды маркировки
- Не пришел документ с маркировкой

Маркировка обуви

Честный знак

СБИС 

МАРКИРОВКА

Удобно и
безопасно
для бизнеса

