



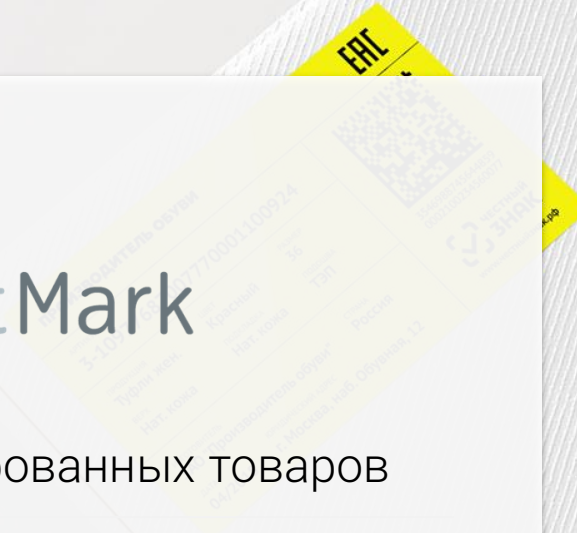
ЧЕСТНЫЙ
ЗНАК

НАЦИОНАЛ
СИСТЕМА
МАРКИР



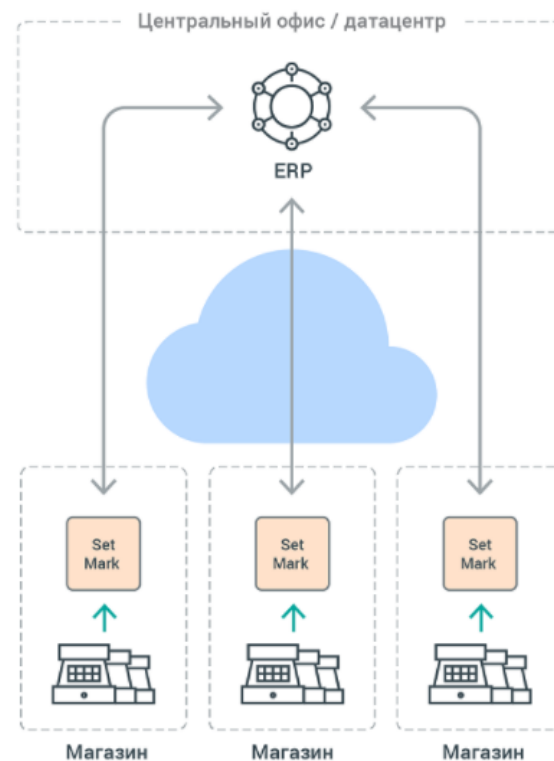
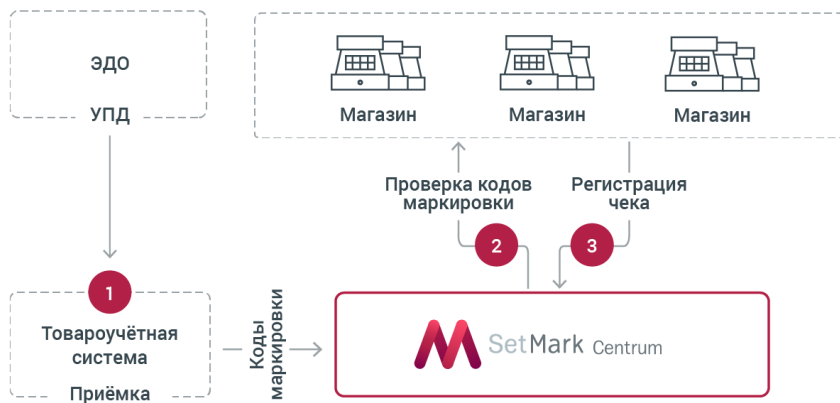
SetMark

Контроль оборота маркированных товаров

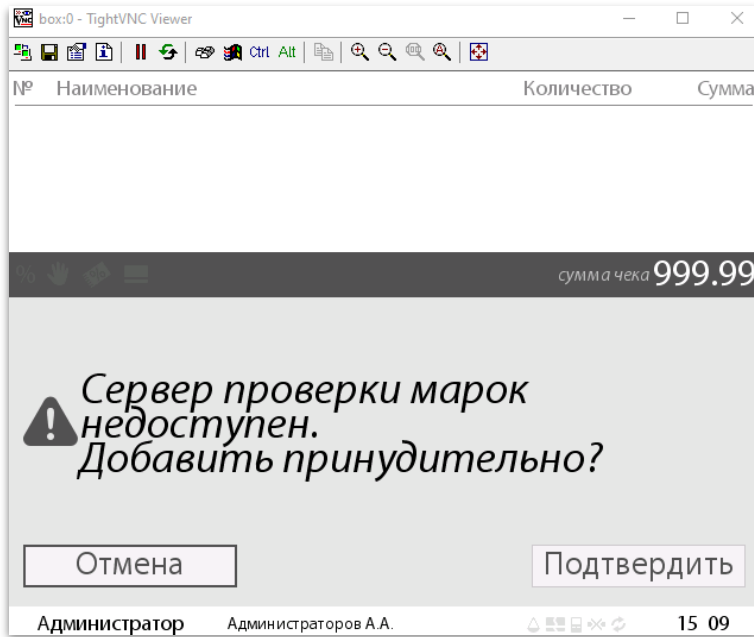


Как работает Set Mark

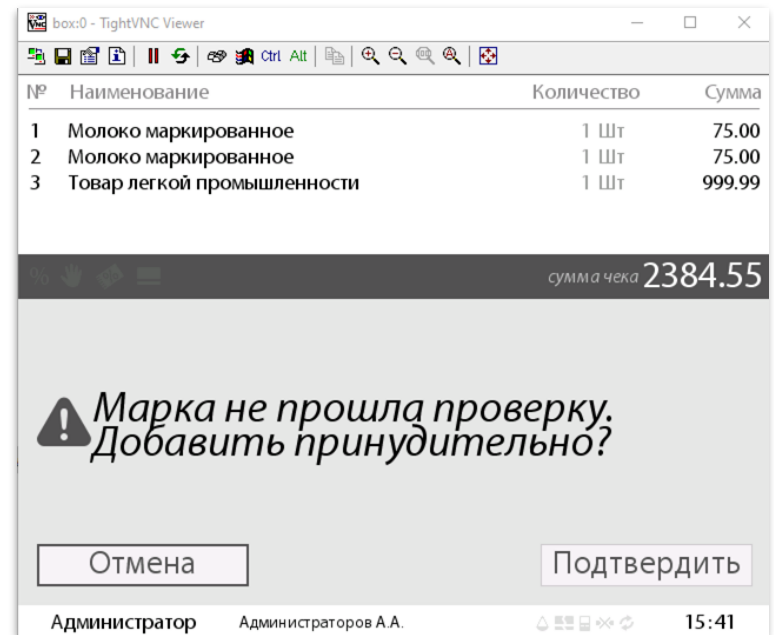
- После подтверждения приемки список актуальных кодов маркировки загружается из товаручетной системы в Set Mark
- Касса отправляет код маркировки на проверку в Set Mark сразу после сканирования
- Set Mark блокирует или разрешает операцию



Проверка КМ с передачей марки ОИСМ Честный знак **без** Set Mark

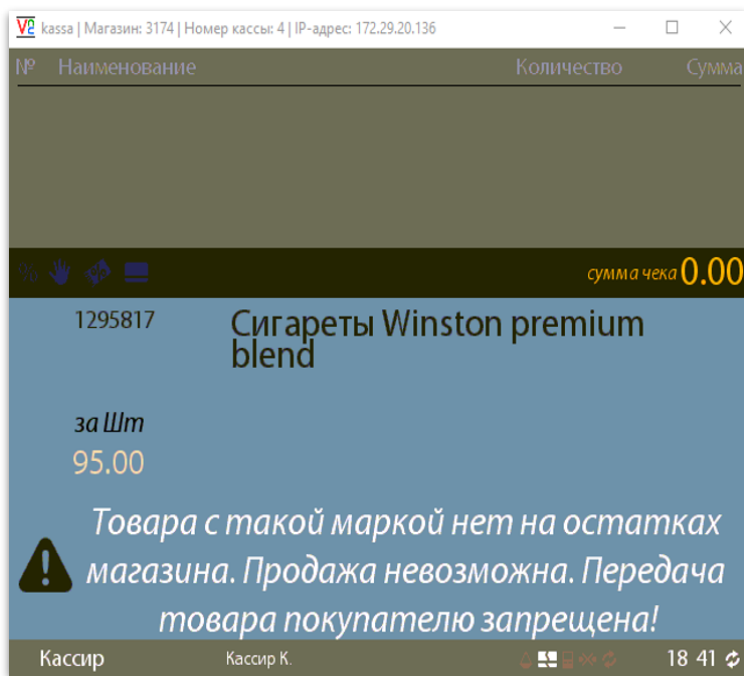


Сервер проверки марок недоступен

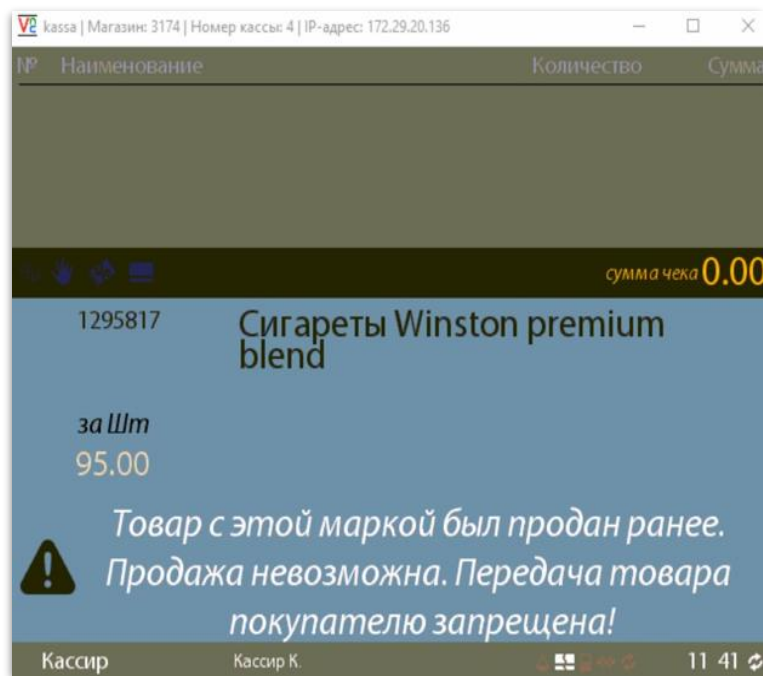


Марка не прошла проверку

Проверка КМ с помощью Set Mark

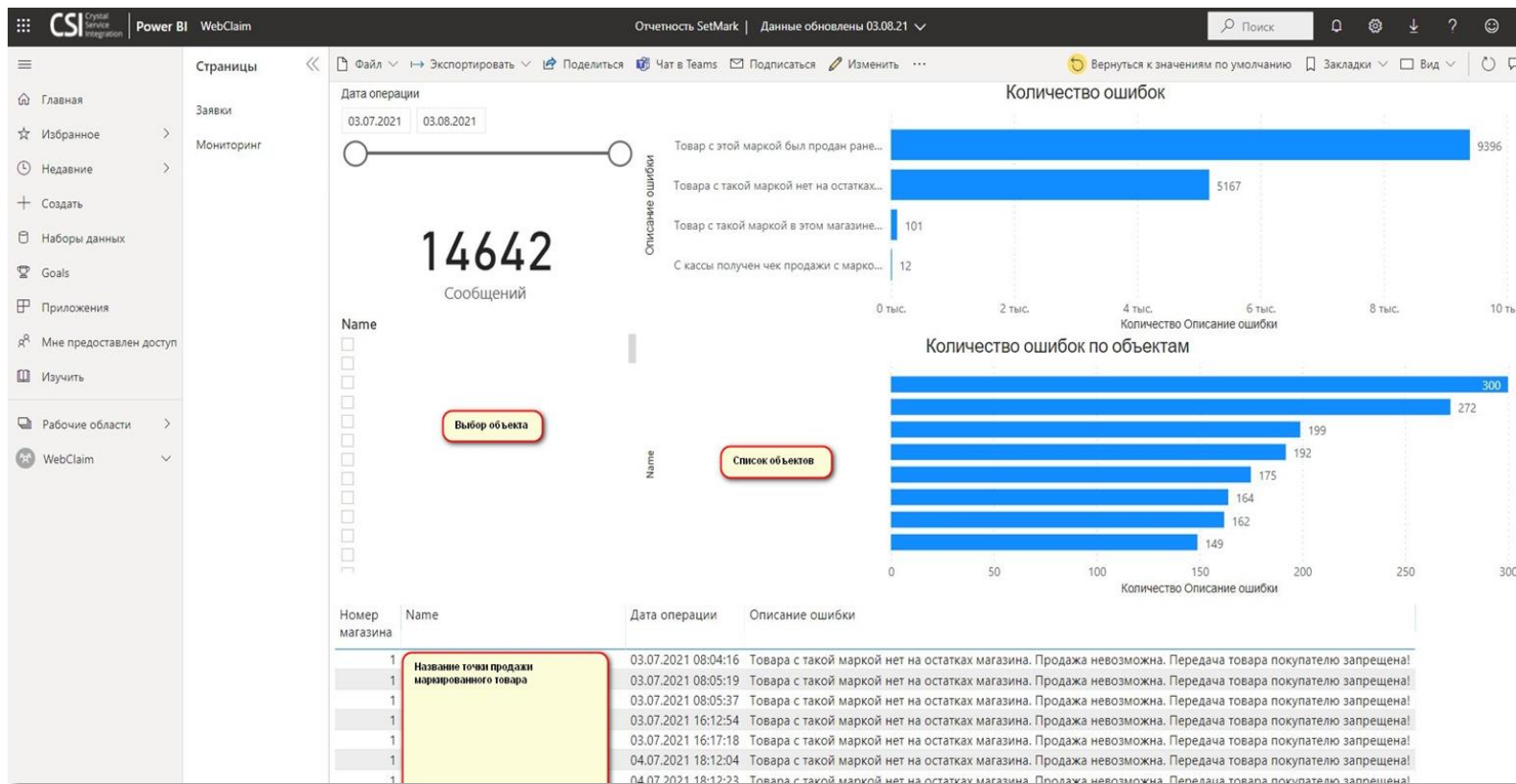


Товара с такой маркой нет на остатках



Товар с такой маркой был продан ранее

Анализ работы с маркировкой (БД)



Сводная статистика по ошибкам в %. Фактические данные за I полугодие 2021

Алкоголь



1,47% ошибок выбития от всего объема продаж, заблокировано сервисом Set Mark

Популярные ошибки во время продажи:

- ! "Товара с такой маркой нет на остатках магазина. Продажа невозможна. Передача товара покупателю запрещена!"
- ! "Марка не соответствует товару по артикулу. Продажа невозможна. Передача товара покупателю запрещена!"

Непродовольственные товары



4,95%
Парфюм



3,14%
Шины



2,28%
Обувь



2,11%
Табак



1,95%
Легпром

- ! "Товара с такой маркой нет на остатках магазина. Продажа невозможна. Передача товара покупателю запрещена!"
- ! "Товар с этой маркой был продан ранее. Продажа невозможна. Передача товара покупателю запрещена!"

Процесс с Set Mark

SetMark
дополнительный
контур безопасности



Сканирование кода
маркировки (КМ) на кассе

КМ товара



Set Mark: продажа запрещена.
Замена/удаление товара,
либо повторное сканирование КМ



Запрос на валидацию КМ

**Set Mark: товар проверен,
продажа разрешена.**

Фискальный регистратор

M+ Безусловная продажа разрешена
M и M- Продажа опционально



Проверка КМ в ОИСМ. Фиксация всех результатов,
в т. ч. нарушений.

M+ Проверка пройдена -
марка валидна

M Проверка
НЕ пройдена

M- Проверка пройдена -
марка НЕ валидна

Тайминг
процесса

~200 мс

до 3 с

Процесс без Set Mark



Сканирование кода
маркировки (КМ) на кассе

Запрос
на валидацию КМ

Фискальный регистратор

КМ товара



M+ Безусловная продажа разрешена
M и M- Продажа опционально



Проверка КМ в ОИСМ. Фиксация всех результатов,
в т. ч. нарушений.

M+ Проверка пройдена -
марка валидна

M Проверка
НЕ пройдена

M- Проверка пройдена -
марка НЕ валидна



Андрей Старовойтов

Product manager Set Mark

E-mail: a.starovoytov@crystals.ru

www.crystals.ru

Телеграм [CSI_Маркировка](https://t.me/CSI_Маркировка)



Set Mark
используют:

